

# Soyez prêt pour la facturation électronique

---

Guide de mise en œuvre à l'usage des fournisseurs



# Table des matières

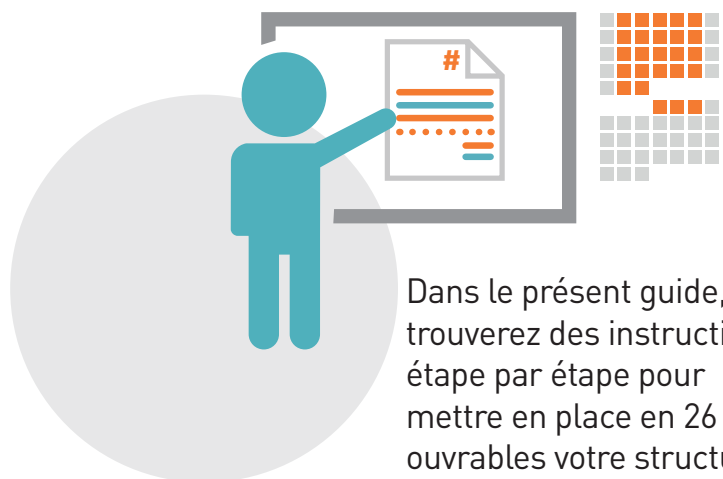
Bienvenue sur Tungsten Network	<a href="#"><u>3</u></a>
Avant de commencer	<a href="#"><u>4</u></a>
1 Recevoir des fichiers	<a href="#"><u>5</u></a>
2 Remplir la fiche de travail	<a href="#"><u>6</u></a>
3 Créer une facture test et la soumettre avec la fiche de travail	<a href="#"><u>7</u></a>
4 Vérifier le premier fichier test	<a href="#"><u>8</u></a>
5 Soumettre les autres fichiers test	<a href="#"><u>9</u></a>
6 Configurer votre connexion	<a href="#"><u>10</u></a>
7 Vérifier et approuver la facture électronique au format PDF	<a href="#"><u>11</u></a>
8 Commencer à utiliser la facturation électronique	<a href="#"><u>12</u></a>
FAQ	<a href="#"><u>13</u></a>
Annexe	<a href="#"><u>14</u></a>

# Bienvenue sur Tungsten Network

Nous sommes fiers de vous accueillir à Tungsten Network, le réseau de transactions commerciales le plus fiable et le plus conforme au monde. Notre plate-forme sécurisée automatise et rationalise le processus de facturation, rapproche les acheteurs et les fournisseurs, maximise l'efficacité et améliore la gestion de trésorerie.



## Avant de commencer



Dans le présent guide, vous trouverez des instructions étape par étape pour mettre en place en 26 jours ouvrables votre structure de transactions électroniques dans Tungsten Network.

Si vous avez des questions ou avez besoin d'aide pour compléter l'une de ces étapes, veuillez appeler ou envoyer un e-mail à votre spécialiste Tungsten de la mise en œuvre. Si vous ne pouvez pas joindre votre spécialiste de la mise en œuvre, envoyez un e-mail au service de support de mise en œuvre à l'adresse suivante : [implementation@tungsten-network.com](mailto:implementation@tungsten-network.com). Vous obtiendrez une réponse sous 24 à 48 heures.



Le temps que nécessitera votre mise en œuvre peut varier en fonction de la complexité de votre configuration de facturation électronique et, potentiellement, des besoins de votre acheteur. Toutes les étapes de mise en œuvre doivent être complétées, et vous devez être opérationnel sur le réseau sous 50 à 60 jours maximum. En fonction de votre région et de votre niveau d'expertise, vous pouvez être amené à solliciter l'aide de certaines équipes internes à votre entreprise, notamment les services Informatique et Comptes fournisseurs.

Veillez noter que la portée et les modalités du support dont vous pouvez bénéficier sont précisées dans l'Accord de niveau de service en [Annexe](#)

# 1

## Recevoir des fichiers

Assurez-vous que votre spécialiste de la mise en œuvre vous a bien fait parvenir ces documents :



- **Fiche de travail de mise en œuvre**  
(EN - Tungsten Network Worksheet.xlsx) -  
Expéditeur : votre spécialiste de la mise en œuvre.



- **Fichier Zip de modèle de documentation technique**  
correspondant au type de fichiers que vous utilisez.

Remarque : Tungsten Network prend en charge 9 types de fichiers différents. Si vous ne l'avez pas déjà fait, vous pouvez télécharger le fichier .zip approprié à la [page Fichiers de mise en œuvre fournisseur](#)

JOUR  
1

● Tâches du client

● Tâches de Tungsten Network

# 2

## Remplir la fiche de travail



Remplissez **UNIQUEMENT** les champs de l'onglet Master Map Set Up Information



Implementation Process	Build or Set Up Information	Country Specifics	Buyer Specifics	TN Specifics	Supplier Specifics	Test Scenarios

Vérifiez, mais ne remplissez pas les onglets Country Specifics, Buyer Specifics et Tungsten Specifics, contenant des informations préremplies par l'équipe de conformité Tungsten Network concernant les données minimum requises pour convertir vos documents en factures électroniques conformes aux règles juridiques.

Veillez compléter cette étape sous **2 jours maximum**.

JOUR  
2

● Tâches du client

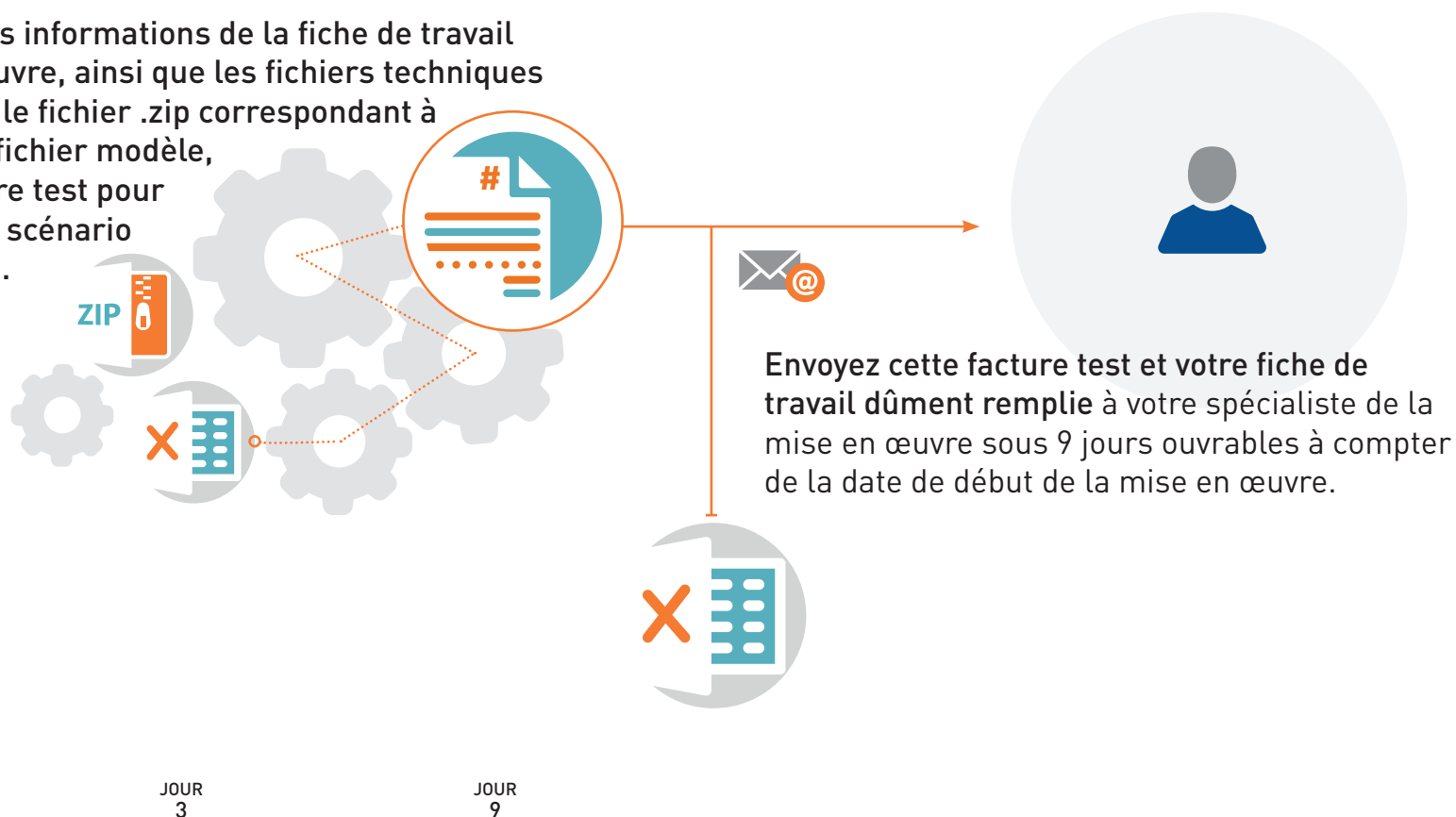
● Tâches de Tungsten Network



### 3

## Créer une facture test et la soumettre avec la fiche de travail

En utilisant les informations de la fiche de travail de mise en œuvre, ainsi que les fichiers techniques compris dans le fichier .zip correspondant à votre type de fichier modèle, créez la facture test pour votre premier scénario de facturation.



● Tâches du client

● Tâches de Tungsten Network

# 4

## Vérifier la facture test

### Analyse du fichier et de la fiche de travail

Tungsten Network effectuera une analyse préliminaire du fichier et de la fiche de travail sous 48 heures, pour vous assurer que la structure de votre facture test est correcte.



### Réception de notification de changements

Votre spécialiste de la mise en œuvre vous informera si votre facture de test doit être modifiée.

### Intégration des changements

Apportez les changements nécessaires sous 2 jours ouvrables après en avoir reçu la demande.

JOUR  
10

JOUR  
13

● Tâches du client

● Tâches de Tungsten Network

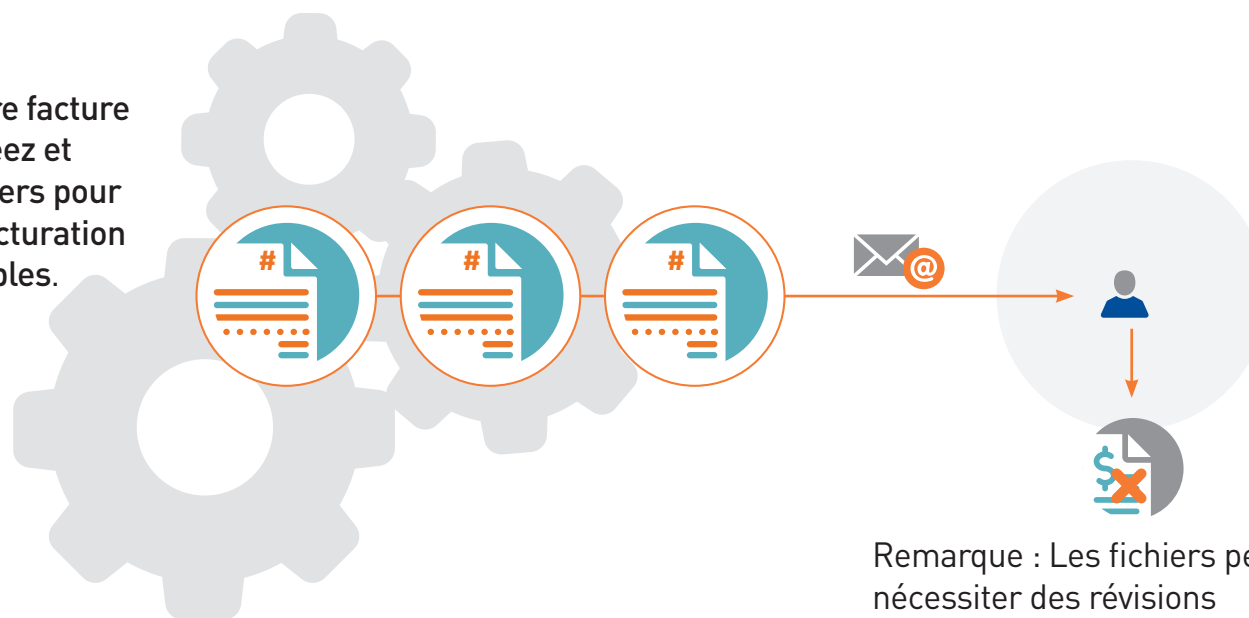




# 5

## Créer et soumettre les fichiers pour les autres scénarios de facturation

Une fois la première facture test approuvée, créez et soumettez les fichiers pour les scénarios de facturation sous 3 jours ouvrables.



Remarque : Les fichiers peuvent nécessiter des révisions supplémentaires. Dans ce cas, tous les fichiers révisés doivent être soumis sous 5 jours ouvrables suivant l'approbation de la facture test.

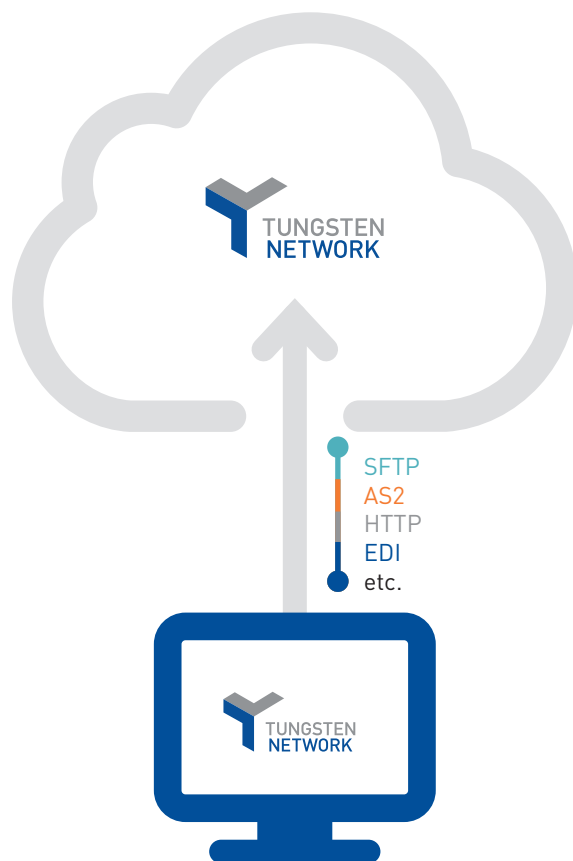
JOUR  
14

JOUR  
18

● Tâches du client

● Tâches de Tungsten Network

## 6 Configurer votre connexion



Connectez-vous à Tungsten Network de la manière spécifiée dans la fiche de travail de mise en œuvre.

Il existe diverses méthodes de transfert de fichiers, notamment SFTP/AS2, HTTP et EDI.

Pour obtenir une liste complète, veuillez consulter la [page Fichiers de mise en œuvre fournisseur](#).

Veuillez compléter cette étape sous **2 jours ouvrables maximum**.

N'oubliez pas que vous pouvez toujours envoyer vos factures directement par le biais du portail Tungsten Network si vous avez des problèmes de connexion.

JOUR JOUR  
19 20

● Tâches du client

● Tâches de Tungsten Network

# 7

## Vérifier et approuver la facture électronique au format PDF



### Réception de la facture au format PDF

Sous 2 jours ouvrables après la soumission de vos fichiers pour vos autres scénarios de facturation, vous recevrez par e-mail une version PDF « lisible par l'utilisateur » de votre facture, après le mappage par Tungsten Network de vos données modèles dans la base de données Tungsten.

### Vérification et confirmation de la facture au format PDF

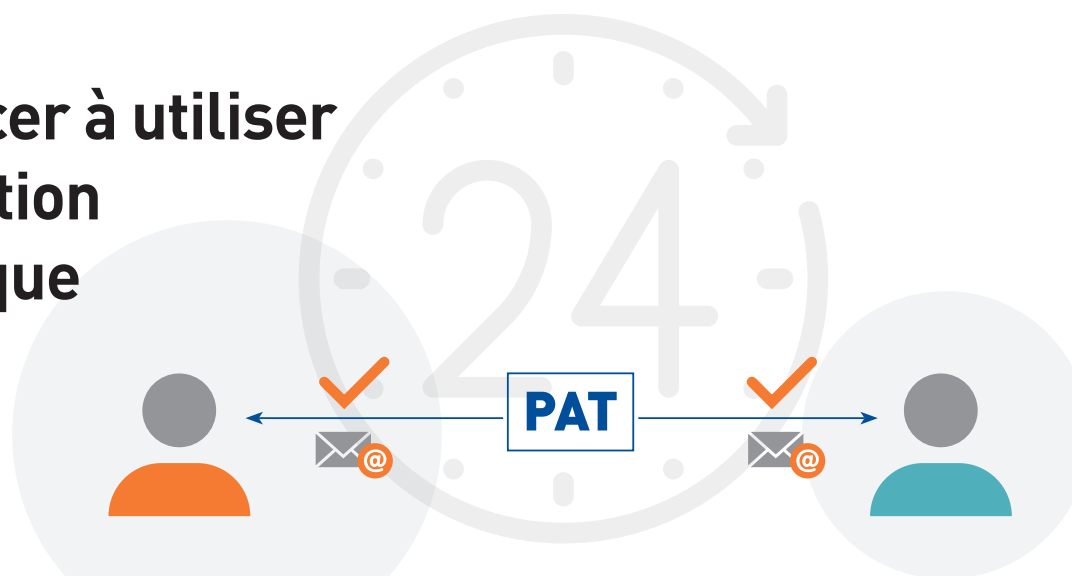
Vérifiez votre PDF et confirmez sous 5 jours par e-mail à votre spécialiste Tungsten de la mise en œuvre que toutes les données compilées lors des précédentes étapes de mise en œuvre ont été correctement extraites et que le PDF est une parfaite représentation de votre facture.

Dans certaines mises en œuvre, votre acheteur peut également être invité à approuver ce document afin d'éviter tout problème une fois votre processus de facturation opérationnel.



## 8

# Commencer à utiliser la facturation électronique



### Réception de la notification de l'état PAT

Sous 24 heures suivant la réception de l'approbation de votre facture électronique au format PDF, votre compte passera officiellement d'un environnement de test à un environnement de production sur Tungsten Network, et votre compte passera au statut PAT (« Prêt à la transaction »). Votre spécialiste de la mise en œuvre vous informera de ce changement de statut par e-mail (appelé un e-mail PAT) et si possible par téléphone.



### L'acheteur reçoit la notification de statut PAT

Votre acheteur sera également informé via l'e-mail PAT que votre compte est prêt à la transaction. À partir de ce moment, toutes vos nouvelles factures doivent absolument être envoyées par voie électronique, via Tungsten Network. Dans certains cas, l'e-mail indique à votre acheteur qu'il doit charger sur le réseau tous les bons de commande et les fichiers de statut des factures ouverts. Si votre acheteur a besoin de temps pour réaliser cette tâche, vous en serez informé dans l'e-mail PAT.

**Après l'envoi réussi de 3 factures électroniques, vous recevrez un e-mail de votre spécialiste de mise en œuvre contenant des informations de contact et indiquant les prochaines étapes pour bénéficier d'un support, le cas échéant.**

JOUR  
26

● Tâches du client

● Tâches de Tungsten Network

# FAQ



## 1. Comment puis-je créer un fichier test de facture électronique ?

Toutes les informations techniques nécessaires pour créer votre fichier test de facturation électronique se trouvent dans la fiche de travail de mise en œuvre et dans le fichier .zip correspondant à votre type de fichier modèle.

## 2. Comment saurai-je si j'ai créé mon fichier test correctement ?

Une fois votre fichier test soumis, Tungsten Network effectuera une série de tests pour confirmer que sa structure et son contenu correspondent aux données que vous avez fournies dans votre fiche de mise en œuvre. Tungsten va également mapper vos données dans la base de données Tungsten Network. Votre spécialiste de la mise en œuvre indiquera les erreurs identifiées et vous communiquera des instructions complémentaires sur les corrections à effectuer dans le fichier test, le cas échéant.

## 3. Comment puis-je accéder au portail de Tungsten Network ?

Vous pouvez accéder au portail Tungsten Network à l'adresse suivante : <https://portal.tungsten-network.com/Login.aspx?ReturnUrl=%2f>

## 4. Comment recevrai-je du support une fois que mon processus de facturation sera OPÉRATIONNEL (envoi de factures en environnement de production) ? Une fois que vous serez opérationnel, contactez le support Tungsten, et non pas votre spécialiste de la mise en œuvre. Le support pour votre pays est indiqué dans le portail. Il vous suffit de cliquer sur le lien Aide et assistance en haut de la page.

Dans cette [vidéo](#), vous trouverez des informations supplémentaires sur l'accès au support.

## Annexe

# Accord de niveau de service : Heures

Les spécifications de support suivantes sont intégrées à l'Accord de niveau de service

		Demandes de service	
		Définition	Heures
P1 - Critique	Réponse	Réponse	12
	Résolution	Résolution	12
P2 - Élevé	Réponse	Réponse	12
	Résolution	Résolution	24
P3 - Normal [Défaut]	Réponse	Réponse	24
	Résolution	Résolution	48
P4 - Bas	Réponse	Réponse	72
	Résolution	Résolution	72
P5 - Bogue	Réponse	S/O	S/O
	Résolution	S/O	S/O